

Sense Reader Professional Edition Guide for Excel & Powerpoint

## **센스리더를 통한 EXCEL / POWERPOINT 활용**

# Contents

1. Excel 의 셀 편집
2. Excel 제목 기준 셀 읽기
3. Excel 모니터 셀 읽기
4. Excel Sheet 관리
5. Excel 기타
6. PowerPoint 읽기 방법
7. PowerPoint 제작 방법
8. PowerPoint 기타

# 1. Excel의 셀 편집

- 보통의 경우 마우스 더블클릭으로 셀의 내용을 편집하게 되지만 키보드를 사용할 경우 <F2>를 누릅니다.
- Excel 2003 상단의 메뉴들은 <Alt>키를 눌러서 호출하고 메뉴 항목 내에서는 방향키를 눌러서 이동합니다.
- Excel 2007 상단의 메뉴들은 <Alt>키를 눌러서 호출하고 메뉴 항목 내 이동은 방향키/Tab/영문이니셜을 이용합니다.

## 2. Excel 제목 기준 셀 읽기 1/2

- 제목 기준 셀 읽기 기능은 음성으로 표의 내용을 확인할 때 해당 셀의 내용만 들려서 제목 부분을 인지하기 어려운 점을 보완하는 기능입니다. 셀 안을 이동할 때 자동으로 제목 부분을 음성출력하는 동작을 합니다.

1

<Ctrl-Shift-~>  
제목 기준 셀 등록

2

<Ctrl-Alt-Shift-Z>  
기본 제목 셀 읽기 선택

상하 이동 시 좌측의 제목을 함께 음성 출력  
[제목+셀 내용]

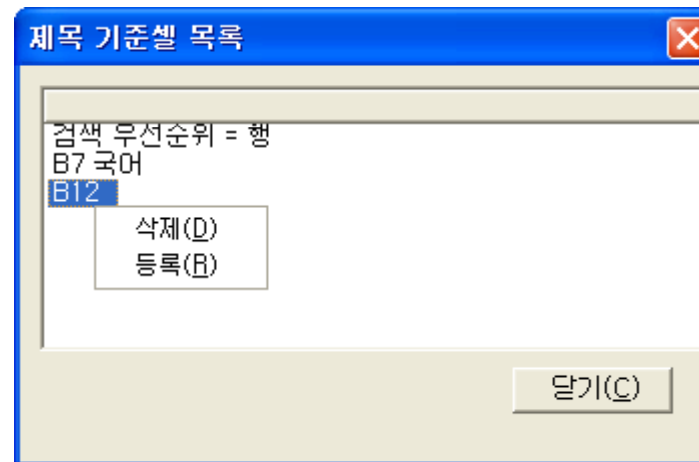
	월	화	수	목
1	국어	수학	수학	영어
2	체육	국어	국어	영어
3	물리	화학	지구과학	자습

좌우 이동 시 상단의 제목을 함께 음성 출력  
[제목+셀 내용]

## 2. Excel 제목 기준 셀 읽기 2/2

- 지정한 제목 기준 셀은 수정이 가능합니다.

<Alt-Shift-~> 제목 기준 셀 목록



### 3. Excel 모니터 셀 읽기 1/2

- 모니터 셀 읽기 기능은 현재 셀의 값을 변경함으로 인해 값이 달라지는 다른 셀의 값을 쉽게 확인하기 위해 사용됩니다. 포커스를 이동하지 않고 원하는 셀의 값을 음성으로 출력하는 기능입니다.

국어	영어	수학	합계	평균
90	80	70	240	80

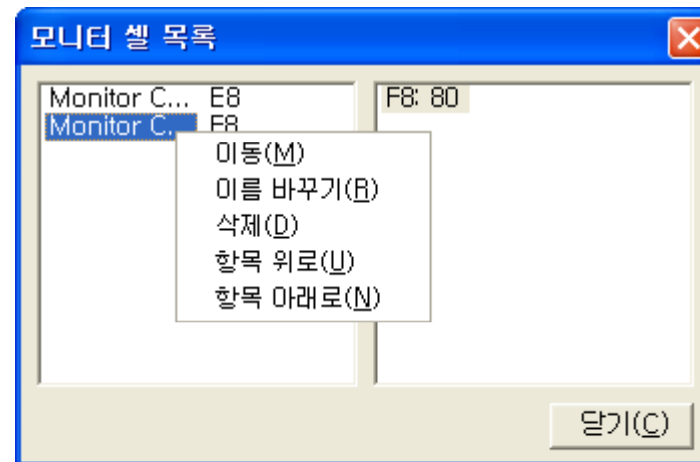
2 <Ctrl-Shift-1~0> 모니터 셀 읽기

1 <Ctrl-Alt-Shift-1>  
모니터 셀 등록

# 3. Excel 모니터 셀 읽기 2/2

- 지정한 모니터셀은 수정이 가능합니다.

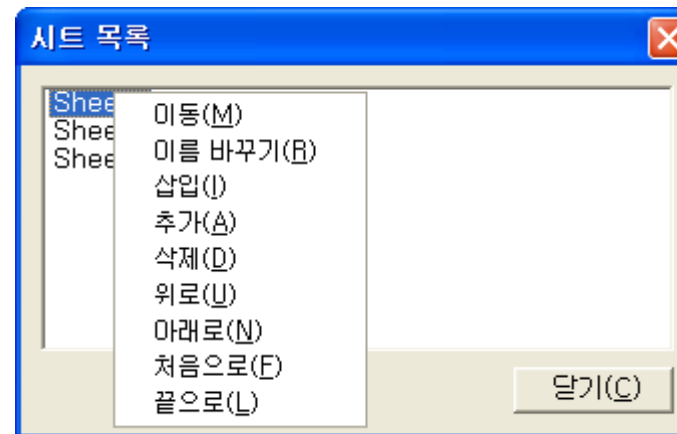
<Alt-Shift-1> 모니터 셀 목록



## 4. Excel Sheet 관리

- Sheet 이름변경/삭제/추가/이동 등은 Excel의 기본 기능으로 이용하기 어려워서 스크린리더에서 관리하는 별도의 기능으로 구현.

<Alt-Shift-S> 시트 목록





## 5. Excel 기타 1/2

- 엑셀에서 글꼴 읽기 <Ctrl-Insert-A>
- 셀 테두리 정보 읽기 기능 <단축키 미지정>
- 엑셀에서는  
줄 단위 읽기 → 이전행/다음행 읽기  
단어 단위 읽기 → 이전셀/다음셀 읽기  
로 동작합니다.

## 5. Excel 기타 2/2

- 이 자료의 설명은 엑셀의 기본 기능이 아닌 센스리더에서 유용한 기능을 중심으로 설명했습니다. 현재 설명한 내용은 센스리더의 기능 중 활용도가 높은 일부 기능만 언급한 것이며, 이 외에도 센스리더는 엑셀에서 활용할 수 있는 다양한 기능을 제공하고 있습니다.

위 내용은 Excel 2007 에서 Sense Reader Professional Full v1.2.0.3 으로 확인되었습니다.

## 6. PowerPoint 읽기 방법

- 음성 프로그램으로 PPT, PPTX 파일을 읽을 때는 일단 PowerPoint 로 파일을 연 후 <F5>키를 눌러서 슬라이드 쇼를 실행합니다.
- 슬라이드 쇼가 실행되면 가상커서 기능과 유사한 형태로 파워포인트의 내용을 읽을 수 있습니다.
- <Enter>키를 눌러서 다음 슬라이드로 넘어가며, 방향키를 이용해 현재 슬라이드의 내용을 읽을 수 있습니다.

# 7. PowerPoint 제작 방법 1/2

- PowerPoint 2007 에서 사용하는 객체 중 음성출력을 지원하는 항목
  - 텍스트 상자
  - 도형에 들어있는 텍스트
  - Smart Art
  - Word Art
  - 이미지/도형과 그룹으로 묶인 텍스트 상자

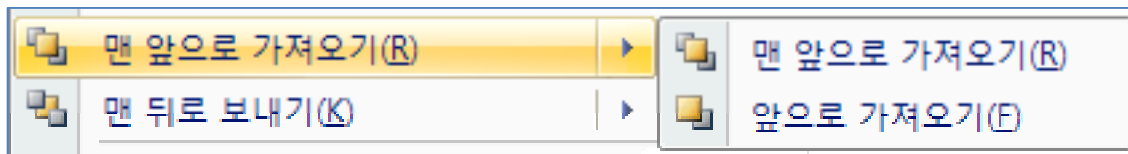
# 7. PowerPoint 제작 방법 2/2

- PowerPoint로 파일을 제작할 때는 스크린리더로 읽어드는 순서에 유의해서 제작하셔야 합니다.
- 읽기 순서는 슬라이드 상의 항목간 **앞/뒤(depth) 관계**에 의해서 결정되며, 제일 뒤쪽(바닥)에 있는 항목을 먼저 음성출력합니다.
- 스크린리더가 없는 경우 슬라이드에서 **<Tab>**키를 눌렀을 때 이동하는 순서로 확인할 수 있습니다.

첫 번째  
음성출력

두 번째  
음성출력

세 번째  
음성출력



## 8. PowerPoint 기타

- PowerPoint 2003/2007 Viewer 는 음성출력이 되지 않을 수 있습니다.
- 파워포인트의 호환모드(ppt ↔ pptx)는 음성출력을 정상적으로 지원하지 않습니다.
- 보안이 걸린 파워포인트 파일은 스크린리더로 읽을 수 없습니다.

위 내용은 PowerPoint 2007 에서 Sense Reader Professional Full v1.2.0.3 으로 확인되었습니다.

